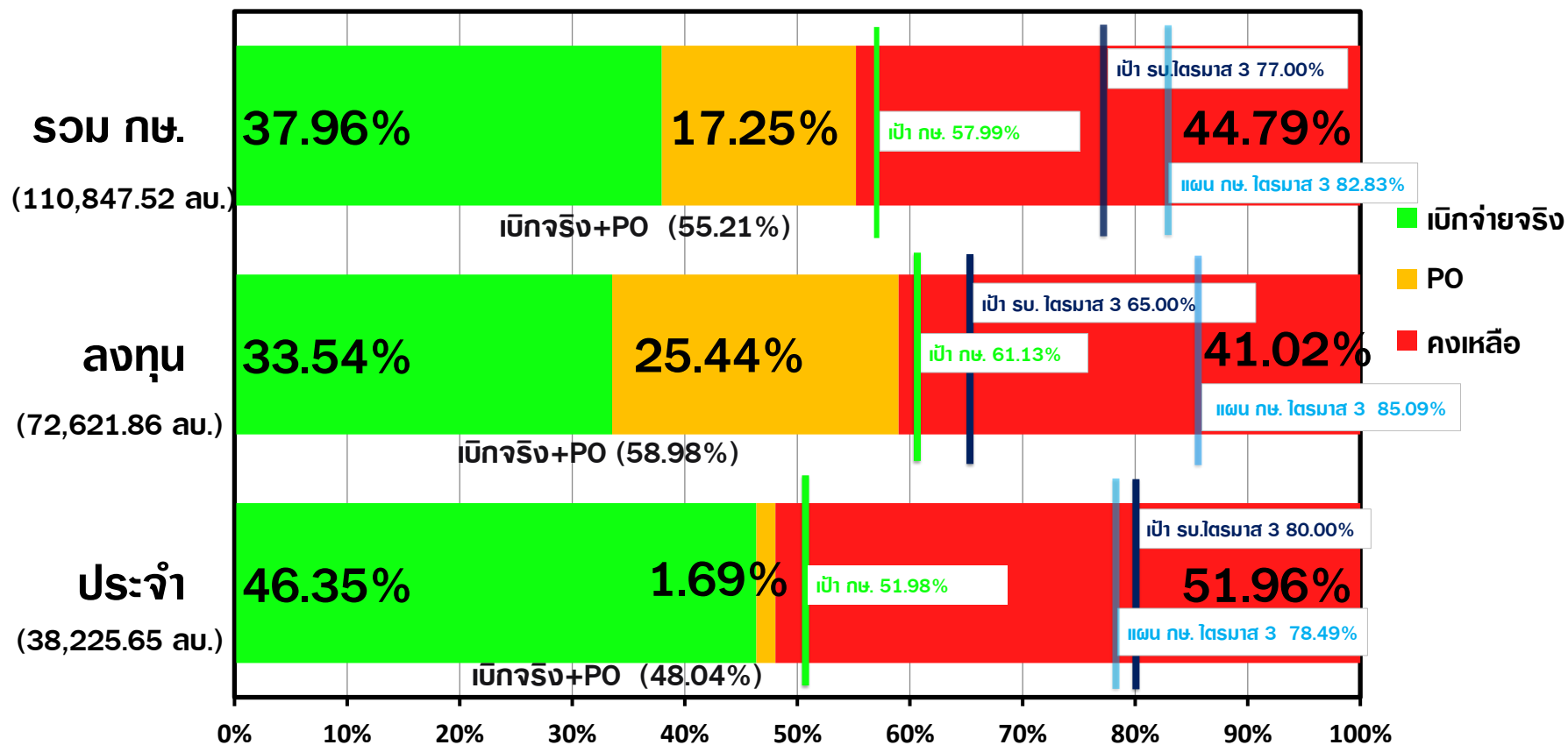
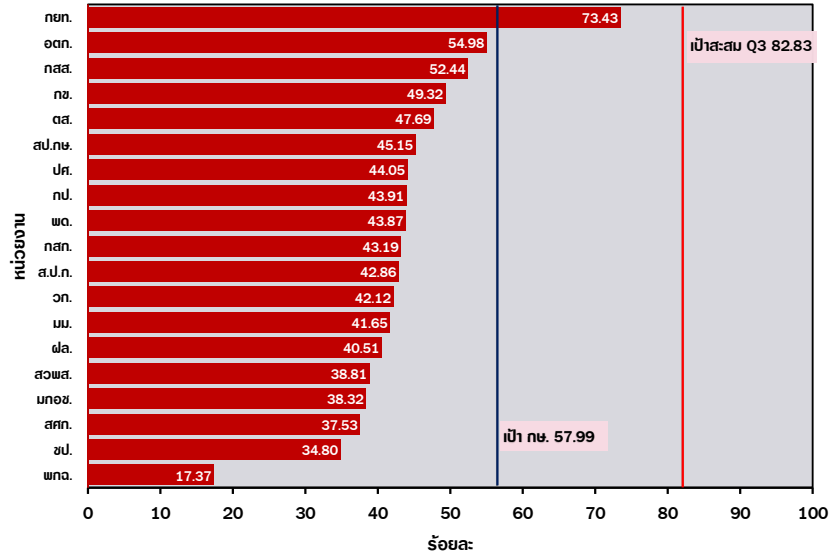


## ผลการเบิกจ่ายงบประมาณประจำปี 2564 ของ กษ. (ณ วันที่ 2 เมษายน 2564)

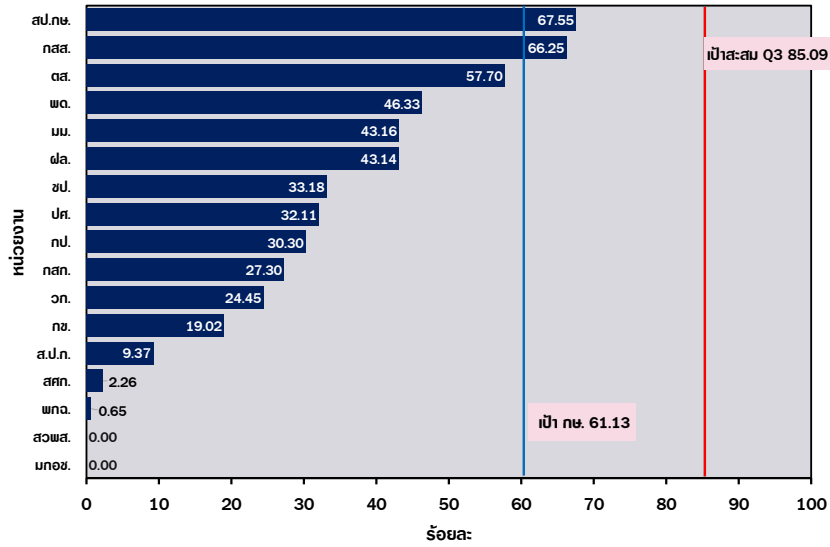


โดย กษ. เบิกจ่ายได้มากเป็นลำดับที่ 18 จากทั้งประเทศมี 24 หน่วยงาน

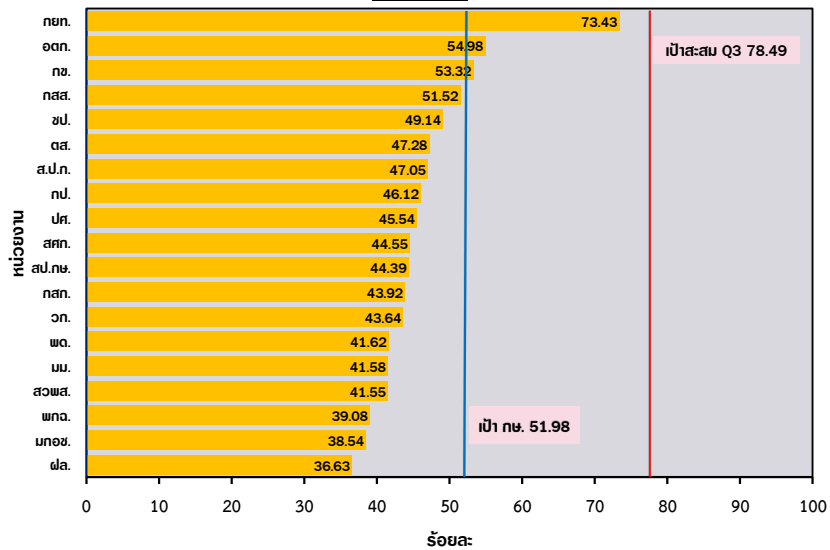
ผลการเบิกจ่ายงบประมาณปี 2564 ไทภาพรวม กษ. รายหน่วยงาน ณ 2 เม.ย. 64














ผลการเบิกจ่ายงบประมาณปี 2564 ร้อยจ่ายลงทุน กษ. รายหน่วยงาน ณ 2 เม.ย. 64



ผลการเบิกจ่ายงบประมาณปี 2564 ร้อยจ่ายประจำ กษ. รายหน่วยงาน ณ 2 เม.ย. 64



ผลการใช้จ่ายงบประมาณ ปีงบประมาณ 2564 ของ กษ. (ข้อมูล ณ วันที่ 2 เมษายน 2564)

ผลการเบิกจ่ายภาพรวม							
หมวดงบประมาณ	ได้รับ	เบิกจ่าย+PO		เบิกจ่ายจริง			
	ล้านบาท 	ล้านบาท 	%	ล้านบาท 	%	เป้าหมาย กษ. 	สูง/ต่ำกว่าเป้า 
 งบประมาณรวม	110,847.52	61,198.13	55.21	42,075.35	37.96	57.99	 -20.03
 1. รายจ่ายลงทุน	72,621.86	42,833.30	58.98	24,358.29	33.54	61.13	 -27.59
 2. รายจ่ายประจำ	38,225.65	18,364.83	48.04	17,717.06	46.35	51.98	 -5.63
- งบสำหรับดำเนินการ	13,696.49	6,138.02	44.81	5,490.25	40.09	-	-
- งบบุคลากร	24,529.16	12,226.81	49.85	12,226.81	49.85	-	-

สรุปผลการเบิกจ่ายภาพรวม

ข้อมูลจากกรมบัญชีกลาง ณ วันที่ 2 เมษายน 2564

★ ทั้งหมดมี 24 หน่วยงานระดับกระทรวง ทั้งประเทศเบิกจ่ายได้ร้อยละ 46.72

- เปรียบเทียบร้อยละการเบิกจ่ายจากน้อยไปมาก กษ.อยู่ลำดับที่ 7

มากไปน้อย กษ.อยู่ลำดับที่ 18

ผลการเบิกจ่ายของหน่วยงานในสังกัด กษ. (ข้อมูล ณ 2 เมษายน 2564)

(เรียงลำดับ %ผลการเบิกจ่ายภาพรวมจากมากไปน้อย)

หน่วย : ล้านบาท

หน่วยงาน	รายจ่ายประจำ									รายจ่ายลงทุน						ภาพรวม								
	รายจ่ายประจำ (เป้าหมาย กษ. 51.98%)						งบสำหรับดำเนินการ (นอกเหนือจากงบบุคลากร)			งบบุคลากร			(เป้าหมาย กษ. 61.13%)						(เป้าหมาย กษ. 57.99 %)					
	ได้รับ	PO+เบิกจ่าย		เบิกจ่าย		สูง/ต่ำกว่าเป้า	ได้รับ	เบิกจ่าย	%	ได้รับ	เบิกจ่าย	%	ได้รับ	PO+เบิกจ่าย		เบิกจ่าย		สูง/ต่ำกว่าเป้า	ได้รับ	PO+เบิกจ่าย		เบิกจ่าย		สูง/ต่ำกว่าเป้า
		จำนวน	%	จำนวน	%									จำนวน	%	จำนวน	%			จำนวน	%	จำนวน	%	
รวม กษ.	38,225.65	18,364.83	48.04	17,717.06	46.35	-5.63	13,696.49	5,490.25	40.09	24,529.16	12,226.81	49.85	72,621.86	42,833.30	58.98	24,358.29	33.54	-27.59	110,847.52	61,198.13	55.21	42,075.35	37.96	-20.03
ส่วนราชการ	37,588.22	18,010.85	47.92	17,421.87	46.35	-5.63	13,211.63	5,276.03	39.93	24,376.58	12,145.83	49.83	72,454.51	42,681.81	58.91	24,357.39	33.62	-27.51	110,042.72	60,692.66	55.15	41,779.25	37.97	-20.02
1 กสส.	2,736.43	1,429.26	52.23	1,409.87	51.52	-0.46	933.80	516.19	55.28	1,802.63	893.69	49.58	180.91	122.43	67.67	119.85	66.25	5.12	2,917.35	1,551.69	53.19	1,529.72	52.44	-5.55
2 กษ.	2,209.59	1,216.21	55.04	1,178.25	53.32	1.34	1,497.05	829.13	55.38	712.54	349.12	49.00	291.63	173.36	59.44	55.46	19.02	-42.11	2,501.22	1,389.57	55.56	1,233.71	49.32	-8.67
3 ตส.	1,249.23	595.78	47.69	590.63	47.28	-4.70	417.69	175.05	41.91	831.54	415.58	49.98	51.62	50.46	97.76	29.79	57.70	-3.43	1,300.86	646.24	49.68	620.42	47.69	-10.30
4 สป.กษ.	1,175.81	538.90	45.83	521.89	44.39	-7.59	484.05	163.79	33.84	691.76	358.10	51.77	40.23	38.97	96.86	27.18	67.55	6.42	1,216.04	577.87	47.52	549.06	45.15	-12.84
5 ปศ.	5,193.23	2,406.62	46.34	2,364.86	45.54	-6.44	1,835.63	667.69	36.37	3,357.60	1,697.17	50.55	647.47	546.19	84.36	207.91	32.11	-29.02	5,840.70	2,952.81	50.56	2,572.77	44.05	-13.94
6 กป.	3,430.28	1,615.88	47.11	1,582.05	46.12	-5.86	1,239.85	477.10	38.48	2,190.43	1,104.96	50.44	555.91	478.42	86.06	168.44	30.30	-30.83	3,986.19	2,094.30	52.54	1,750.49	43.91	-14.08
7 พด.	2,348.00	1,021.74	43.52	977.23	41.62	-10.36	1,250.31	422.58	33.80	1,097.68	554.65	50.53	2,141.61	1,391.92	64.99	992.20	46.33	-14.80	4,489.60	2,413.66	53.76	1,969.43	43.87	-14.12
8 กสก.	5,295.07	2,378.32	44.92	2,325.80	43.92	-8.06	1,601.48	499.56	31.19	3,693.59	1,826.24	49.44	242.83	209.32	86.20	66.29	27.30	-33.83	5,537.90	2,587.64	46.73	2,392.09	43.19	-14.80
9 ส.ป.ก.	1,275.23	618.41	48.49	599.98	47.05	-4.93	505.54	207.27	41.00	769.69	392.71	51.02	159.64	67.91	42.54	14.96	9.37	-51.76	1,434.87	686.32	47.83	614.94	42.86	-15.13
10 วก.	3,071.31	1,360.55	44.30	1,340.26	43.64	-8.34	861.33	254.59	29.56	2,209.98	1,085.67	49.13	264.06	242.40	91.80	64.56	24.45	-36.68	3,335.37	1,602.95	48.06	1,404.82	42.12	-15.87
11 มม.	541.53	231.41	42.73	225.19	41.58	-10.40	259.74	85.94	33.09	281.79	139.25	49.42	25.44	21.72	85.37	10.98	43.16	-17.97	566.97	253.13	44.65	236.17	41.65	-16.34
12 ผล.	785.88	376.40	47.89	287.87	36.63	-15.35	571.47	178.40	31.22	214.41	109.47	51.06	1,159.16	895.72	77.27	500.01	43.14	-17.99	1,945.04	1,272.12	65.40	787.88	40.51	-17.48
13 มกอช.	238.21	109.03	45.77	91.82	38.54	-13.44	141.02	45.21	32.06	97.19	46.60	47.95	1.40	-	-	-	-	-61.13	239.61	109.03	45.50	91.82	38.32	-19.67
14 สศก.	520.37	253.17	48.65	231.85	44.55	-7.43	186.49	65.62	35.19	333.88	166.23	49.79	103.66	54.68	52.75	2.35	2.26	-58.87	624.03	307.85	49.33	234.20	37.53	-20.46
15 ขป.	7,518.04	3,859.18	51.33	3,694.32	49.14	-2.84	1,426.19	687.93	48.24	6,091.86	3,006.39	49.35	66,588.93	38,388.31	57.65	22,097.43	33.18	-27.95	74,106.98	42,247.49	57.01	25,791.74	34.80	-23.19
องค์การมหาชน	521.01	272.64	52.33	213.85	41.05	-10.93	385.31	142.40	36.96	135.70	71.45	52.66	167.35	151.49	90.52	0.90	0.54	-60.59	688.36	424.13	61.61	214.75	31.20	-26.79
1 สวพส.	414.63	224.37	54.11	172.28	41.55	-10.43	320.05	120.45	37.64	94.58	51.83	54.80	29.29	15.20	51.88	-	-	-61.13	443.92	239.56	53.97	172.28	38.81	-19.18
2 พกจ.	106.38	48.27	45.38	41.57	39.08	-12.90	65.26	21.94	33.63	41.12	19.62	47.73	138.06	136.30	98.72	0.90	0.65	-60.48	244.44	184.56	75.51	42.47	17.37	-40.62
รัฐวิสาหกิจ	116.43	81.35	69.87	81.35	69.87	17.89	99.55	71.82	72.14	16.88	9.53	56.45	-	-	-	-	-	-	116.43	81.35	69.87	81.35	69.87	11.88
1 กยท.	93.97	69.00	73.43	69.00	73.43	21.45	93.97	69.00	73.43	-	-	-	-	-	-	-	-	-	93.97	69.00	73.43	69.00	73.43	15.44
2 อตก.	22.46	12.35	54.98	12.35	54.98	3.00	5.57	2.82	50.55	16.88	9.53	56.45	-	-	-	-	-	-	22.46	12.35	54.98	12.35	54.98	-3.01

หมายเหตุ : หน่วยงานต่างๆ รายงานผลการเบิกจ่ายให้ สศก. ณ วันที่ 2 เมษายน 2564 ตัดยอดภายในเวลา 14.00 น.

ผลการเบิกจ่ายเงินงบประมาณประจำปี 2564 ตั้งแต่ต้นปีงบประมาณ จนถึงวันที่ 2 เมษายน 2564

จำแนกตามกระทรวง เรียงลำดับผลการเบิกจ่ายจากน้อยไปมาก

หน่วย : ล้านบาท

ลำดับที่	กระทรวง	รายจ่ายประจำ						รายจ่ายลงทุน						รวม						ลำดับที่ (มากไปน้อย)
		วงเงิน งบประมาณ หลังโอน เปลี่ยนแปลง	งวด	แผนการใช้จ่ายเงิน	PO	เบิกจ่าย	% เบิกจ่ายต่อ งบประมาณ หลังโอน เปลี่ยนแปลง	วงเงิน งบประมาณ หลังโอน เปลี่ยนแปลง	งวด	แผนการใช้จ่ายเงิน	PO	เบิกจ่าย	% เบิกจ่ายต่อ งบประมาณ หลังโอน เปลี่ยนแปลง	วงเงินงบประมาณ หลังโอนเปลี่ยนแปลง	งวด	แผนการใช้จ่ายเงิน	PO	เบิกจ่าย	% เบิกจ่ายต่อ งบประมาณ หลังโอน เปลี่ยนแปลง	
1	กระทรวงคมนาคม	12,554.53	9,485.17	-	342.97	5,784.20	46.07	177,404.20	173,424.54	-	95,277.14	45,623.51	25.72	189,958.73	182,909.71	-	95,620.11	51,407.71	27.06	24
2	กระทรวงอุตสาหกรรม	3,916.10	2,745.15	-	415.66	1,468.31	37.49	743.08	631.77	-	203.48	121.40	16.34	4,659.18	3,376.92	-	619.14	1,589.71	34.12	23
3	กระทรวงวัฒนธรรม	5,361.88	3,995.19	-	227.94	2,181.89	40.69	2,601.01	2,515.30	-	1,025.15	625.98	24.07	7,962.89	6,510.49	-	1,253.08	2,807.87	35.26	22
4	หน่วยงานของรัฐสภา	6,226.43	4,639.58	-	168.78	2,689.48	43.19	3,379.91	2,436.71	-	168.61	781.14	23.11	9,606.34	7,076.29	-	337.39	3,470.63	36.13	21
5	กระทรวงทรัพยากรธรรมชาติและสิ่งแวดล้อม	17,367.81	13,032.97	-	344.50	8,139.70	46.87	11,967.89	11,761.69	-	5,673.68	2,818.73	23.55	29,335.71	24,794.66	-	6,018.18	10,958.43	37.36	20
6	กระทรวงพลังงาน	1,546.68	1,171.20	-	123.44	653.39	42.24	732.49	599.28	-	210.54	321.64	30.26	2,279.17	1,770.48	-	333.98	875.02	38.39	19
7	กระทรวงเกษตรและสหกรณ์	38,390.87	29,002.51	-	594.53	17,771.62	46.29	72,340.22	72,340.22	-	18,493.32	24,877.04	34.39	110,731.09	101,342.73	-	19,087.85	42,648.66	38.52	18
8	กระทรวงกลาโหม	160,021.83	120,282.38	-	8,503.40	69,471.74	43.41	54,508.82	50,984.06	-	9,677.04	13,173.31	24.17	214,530.65	171,266.44	-	18,180.44	82,645.06	38.52	17
9	กระทรวงการท่องเที่ยวและกีฬา	4,454.87	3,394.86	-	175.10	1,999.66	44.89	1,637.81	1,493.87	-	298.01	350.23	21.38	6,092.68	4,888.73	-	473.11	2,349.89	38.57	16
10	กระทรวงพาณิชย์	5,932.32	4,590.41	-	412.90	2,581.34	43.51	893.15	893.15	-	424.12	220.24	24.66	6,825.47	5,483.56	-	837.03	2,801.58	41.05	15
11	ส่วนราชการไม่สังกัดสำนักนายกรัฐมนตรี กระทรวง	108,749.99	81,615.75	-	1,379.55	51,463.83	47.32	22,024.43	19,544.67	-	7,049.16	2,364.68	10.74	130,774.42	101,160.42	-	8,428.72	53,828.51	41.16	14
12	กระทรวงดิจิทัลเพื่อเศรษฐกิจและสังคม	5,599.72	4,302.88	-	279.71	1,945.45	34.74	2,701.94	2,186.70	-	111.94	1,601.13	59.26	8,301.66	6,489.58	-	391.65	3,546.58	42.72	13
13	กระทรวงศึกษาธิการ	336,800.74	252,536.84	-	367.39	155,401.76	46.14	19,648.94	18,449.83	-	7,748.70	3,321.22	16.90	356,449.68	270,986.67	-	8,116.08	158,722.98	44.53	12
14	กระทรวงยุติธรรม	23,224.94	17,393.95	-	476.53	11,285.10	48.59	3,603.15	2,870.64	-	1,041.40	702.22	19.49	26,828.09	20,264.59	-	1,517.93	11,987.32	44.68	11
15	สำนักนายกรัฐมนตรี	27,164.48	20,453.20	-	1,384.66	12,181.49	44.84	12,126.45	11,124.61	-	1,547.92	5,581.81	46.03	39,290.93	31,577.81	-	2,932.58	17,763.30	45.21	10
16	กระทรวงสาธารณสุข	128,787.34	96,614.23	-	414.06	62,330.23	48.40	17,014.98	16,837.64	-	8,748.51	3,955.15	23.25	145,802.31	113,451.87	-	9,162.58	66,285.38	45.46	9
17	กระทรวงมหาดไทย	253,832.47	190,391.87	-	1,480.69	149,804.63	59.02	80,655.20	79,428.97	-	17,780.06	12,974.81	16.09	334,487.67	269,820.84	-	19,260.75	162,779.44	48.67	8
18	กระทรวงการพัฒนาสังคมและความมั่นคงของมนุษย์	20,709.02	15,507.85	-	67.22	11,377.58	54.94	1,632.79	1,632.79	-	170.93	653.62	40.03	22,341.81	17,140.64	-	238.16	12,031.21	53.85	7
19	กระทรวงการคลัง	263,735.06	237,625.25	-	1,233.05	155,764.34	59.06	4,705.12	4,153.76	-	1,764.69	1,596.42	33.93	268,440.18	241,779.01	-	2,997.74	157,360.77	58.62	6
20	หน่วยงานอิสระของรัฐ	15,574.06	11,682.37	-	-	9,497.47	60.98	2,190.21	1,514.74	-	-	1,238.81	56.56	17,764.27	13,197.11	-	-	10,736.29	60.44	5
21	กระทรวงการต่างประเทศ	7,756.41	7,138.19	-	57.41	4,903.86	63.22	399.95	349.18	-	22.57	62.62	15.66	8,156.36	7,487.37	-	79.97	4,966.48	60.89	4
22	กระทรวงการอุดมศึกษา วิทยาศาสตร์ วิจัย และนวัตกรรม	95,340.52	71,569.17	-	599.97	58,422.56	61.28	32,786.50	30,654.27	-	4,539.73	21,908.01	66.82	128,127.02	102,223.43	-	5,139.70	80,330.57	62.70	3
23	กระทรวงแรงงาน	69,339.28	52,004.43	-	71.94	50,458.59	72.77	381.04	372.00	-	214.69	87.63	23.00	69,720.32	52,376.43	-	286.63	50,546.22	72.50	2
24	หน่วยงานของศาล	19,030.95	14,272.78	-	-	13,728.68	72.14	4,258.00	3,751.37	-	-	3,728.87	87.57	23,288.95	18,024.15	-	-	17,457.55	74.96	1
รวม		1,631,418.27	1,265,448.18	-	19,121.38	861,306.91	52.79	530,337.30	509,951.78	-	182,191.42	148,590.23	28.02	2,161,755.57	1,775,399.96	-	201,312.80	1,009,897.14	46.72	

หมายเหตุ : 1. ข้อมูลเบื้องต้น

2. แผนการใช้จ่ายเงินแผนระยะสั้นตั้งแต่ต้นปีงบประมาณจนถึง วันที่ 2 เมษายน 2564

ที่มา : ระบบการบริหารการเงินการคลังภาครัฐแบบอิเล็กทรอนิกส์ (GFMIS)

รวบรวม : กรมบัญชีกลาง

ข้อมูล ณ วันที่ 2 เมษายน 2564